

ООО «Земельно-проектное бюро»

Свидетельство о допуске к определенному виду или видам работ, которые оказывают влияние на безопасность объектов капитального строительства
СРО-П-140-27022010

Свидетельство о допуске к определенному виду или видам работ, которые оказывают влияние на безопасность объектов капитального строительства
СРО-И-035-26102012

№ экз. _____

Объект № _____

Заказчик: ООО "Коммунальные системы"

ДОКУМЕНТАЦИЯ ПО ПЛАНИРОВКЕ ТЕРРИТОРИИ В ЦЕЛЯХ
СТРОИТЕЛЬСТВА НАПОРНОГО КАНАЛИЗАЦИОННОГО КОЛЛЕКТОРА
В РАЙОНЕ ПОСЕЛКА СЕВЕРНЫЙ СЕЛЬСКОГО ПОСЕЛЕНИЯ
РОЖДЕСТВЕНО ВОЛЖСКОГО РАЙОНА САМАРСКОЙ ОБЛАСТИ

ОСНОВНАЯ (УТВЕРЖДАЕМАЯ) ЧАСТЬ ПРОЕКТА ПЛАНИРОВКИ
ТЕРРИТОРИИ

КНИГА 1

Директор ООО "ЗПБ"
ГИП ООО "ЗПБ"
Инженер ООО "ЗПБ"



И.В.Андреева
А.В. Федулов
М.А. Рогов

Утверждаю:
Директор
ООО "Коммунальные системы"
« ____ » _____ 2020 г.



С.Ж.Горохов

Вологодская область
г. Сокол
2020 г.

№ подл.						Канализационный напорный коллектор Ø110. Самарская область, Волжский район, с/п Рождествено, в районе п.Северный	
	эм.	Кол.уч.	ист.	№док.	Подп.		

Содержание

Состав проекта планировки территории		
Книга 1. Основная (утверждаемая) часть проекта планировки территории.		
Раздел 1	Проект планировки территории. Графическая часть. Чертеж планировки территории, М 1:2000	
Раздел 2	Положение о размещении напорного канализационного коллектора	
2.1.	Общие положения	5
2.2.	Наименование, основные характеристики и назначение планируемого для размещения напорного канализационного коллектора, а также линейных объектов, подлежащих реконструкции в связи с изменением их местоположения	6
2.3.	Перечень субъектов Российской Федерации, перечень муниципальных районов, городских округов в составе субъектов Российской Федерации, перечень поселений, населенных пунктов, внутригородских территорий городов федерального значения, на территориях которых устанавливается зона планируемого размещения напорного канализационного коллектора	7
2.4.	Перечень координат характерных точек границ зоны планируемого размещения напорного канализационного коллектора	8
2.5.	Перечень координат характерных точек границ зоны планируемого размещения линейных объектов, подлежащих реконструкции в связи с изменением их местоположения	9
2.6.	Предельные параметры разрешенного строительства, реконструкции объектов капитального строительства, входящих в состав напорного канализационного коллектора в границах зоны его планируемого размещения	9
2.7.	Информация о необходимости осуществления мероприятий по защите сохраняемых объектов капитального строительства (здание, строение, сооружение, объекты, строительство которых не завершено), существующих и строящихся на момент подготовки проекта планировки территории, а также объектов капитального строительства, планируемых к строительству в соответствии с ранее утвержденной документацией по планировке территории, от возможного негативного воздействия в связи с размещением напорного канализационного коллектора	9

Взам. инв. №	
Подпись и дата	
Инв. № подл.	

							Канализационный напорный коллектор Ø110. Самарская область, Волжский район, с/п Рождествено, в районе п.Северный	лист
Изм.	Кол.уч.	Лист	№док.	Подп.	Дата			2

2.8.	Информация о необходимости осуществления мероприятий по сохранению объектов культурного наследия от возможного негативного воздействия в связи с размещением напорного канализационного коллектора	9
2.9.	Информация о необходимости осуществления мероприятий по охране окружающей среды	10
2.10.	Информация о необходимости осуществления мероприятий по защите территории от чрезвычайных ситуаций природного и техногенного характера, в том числе по обеспечению пожарной безопасности и гражданской обороне	10

Изм. № подл.	Подпись и дата	Взам. инв. №

Изм.	Кол.уч.	Лист	№док.	Подп.	Дата

Канализационный напорный коллектор Ø110. Самарская область, Волжский район, с/п Рождествено, в районе п.Северный

Документация по планировке территории в целях строительства напорного
канализационного коллектора в районе поселка Северный сельского поселения
Рождествено Волжского района Самарской области

Состав документации

Обозначение	Наименование	Шифр
Книга 1. Основная (утверждаемая) часть проекта планировки территории		ППТ-1
Раздел 1.	Проект планировки территории. Графическая часть.	
Раздел 2.	Положение о размещении напорного канализационного коллектора.	
Книга 2. Материалы по обоснованию проекта планировки территории.		ППТ-2
Раздел 3.	Материалы по обоснованию проекта планировки территории. Графическая часть.	
Раздел 4.	Материалы по обоснованию проекта планировки территории. Пояснительная записка.	
	Приложения.	
Книга 3. Проект межевания территории.		ПМТ
	Пояснительная записка.	
	Таблицы.	
	Каталоги координат поворотных точек границ земельных участков.	
	Графические материалы.	

Изм.	Кол.уч.	Лист	№ док.	Подп.	Дата

ОСНОВНАЯ ЧАСТЬ

проекта планировки территории в целях строительства напорного канализационного коллектора в районе поселка Северный сельского поселения Рождествено Волжского района Самарской области

Раздел 2. Положение о размещении напорного канализационного коллектора в районе поселка Северный сельского поселения Рождествено Волжского района Самарской области

2.1. Общие положения

Проект планировки территории подготовлен в соответствии с:

- Градостроительным кодексом Российской Федерации;
- Земельным кодексом Российской Федерации;
- Постановлением Правительства РФ от 12.05.2017 N 564 "Об утверждении Положения о составе и содержании проектов планировки территории, предусматривающих размещение одного или нескольких линейных объектов";
- Законом Самарской области от 12.07.2006 № 90-ГД «О градостроительной деятельности на территории Самарской области»;
- СП 42.13330.2016 «Градостроительство. Планировка и застройка городских и сельских поселений»;
- "СП 32.13330.2018. Свод правил. Канализация. Наружные сети и сооружения. СНиП 2.04.03-85" (утв. и введен в действие Приказом Минстроя России от 25.12.2018 N 860/пр);
- РДС 30-201-98 «Инструкция о порядке проектирования и установления красных линий в городах и других поселениях Российской Федерации»;
- Положением о национальном парке "Самарская Лука", утвержденным приказом Минприроды России от 25.02.2015 N 69.

Проект планировки территории подготовлен на основании постановления администрации сельского поселения Рождествено муниципального района Волжский Самарской области от 28 февраля 2020 г. № 21 «О подготовке проекта планировки территории и проекта межевания территории для строительства напорного коллектора в районе поселка Северный сельского поселения Рождествено муниципального района Волжский Самарской области».

Документация по планировке территории выполнена на основании:

- результатов инженерно-геодезических, инженерно-геологических, инженерно-экологических, инженерно-гидрометеорологических изысканий, выполненных в 2019 году ООО «Геолог»;
- решения ФГБУ Национальный парк "Самарская Лука" Министерства природных ресурсов и экологии Российской Федерации от 04.10.2019 "О выдаче технических условий для разработки проектной документации";
- материалов отчета о проведении научно-исследовательских работ по установлению видового и численного состава растительного и животного мира в районе расположения проектируемых локальных очистных сооружений и линейного объекта напорной канализации в границах с.п. Рождествено;

Изм. № подл.	Подпись и дата	Взам. инв. №

Изм.	Кол.уч.	Лист	№док.	Подп.	Дата

Канализационный напорный коллектор Ø110. Самарская область, Волжский район, с/п Рождествено, в районе п.Северный

- проектной документации по строительству напорного канализационного коллектора, и в соответствии с требованиями Технического задания и технических регламентов.

Целью разработки проекта планировки территории является установление зоны планируемого размещения напорного канализационного коллектора в районе поселка Северный сельского поселения Рождествено Волжского района Самарской области (далее – напорный канализационный коллектор).

Основными задачами проекта планировки территории являются:

- определение характеристик развития территории в связи с планируемым размещением объекта;
- определение границ зоны планируемого размещения напорного канализационного коллектора.

2.2. Наименование, основные характеристики и назначение планируемого для размещения напорного канализационного коллектора, а также линейных объектов, подлежащих реконструкции в связи с изменением их местоположения

Наименование планируемого к размещению линейного объекта: напорный канализационный коллектор в районе поселка Северный сельского поселения Рождествено Волжского района Самарской области.

Назначение напорного канализационного коллектора: наружная канализационная сеть для отвода сточных вод с локальных очистных сооружений для нужд ИК-28 в районе п. Северный с.п. Рождествено Волжского района Самарской области.

Строительство напорного канализационного коллектора будет осуществляться одновременно со строительством локальных очистных сооружений для нужд ФКУ ИК-28 УФСИН России по Самарской области.

Территория в границах разработки настоящего проекта планировки территории расположена в границах сельского поселения Рождествено Волжского района Самарской области на территории ФГБУ Национального парка «Самарская Лука».

Основные характеристики планируемого к размещению напорного канализационного коллектора определены в соответствии с решением ФГБУ Национальный парк "Самарская Лука" Министерства природных ресурсов и экологии Российской Федерации от 04.10.2019 "О выдаче технических условий для разработки проектной документации":

- полоса отвода – 3 м;
- проектируемое местоположение: от границ земельного участка с кадастровым номером 63:17:0205001:101 на котором планируется строительство локальных очистных сооружений для нужд ИК-28 в районе п. Северный с.п. Рождествено Волжского района Самарской области до уреза воды озера Торфяное по существующей грунтовой дороге, идущей вдоль оврага с северной стороны.

Протяженность напорного канализационного коллектора ориентировочно 1392 м.

Диаметр трубопровода – 110 мм, материал трубопровода – ПЭ ПНД100 SDR17.

Планируемое размещение напорного канализационного коллектора, предложенное в настоящем проекте планировки территории, разработано в соответствии с общими принципами, отраженными в Генеральном плане сельского поселения

Изм. №	Изм. №	Изм. №	Изм. №	Изм. №	Изм. №
Изм.И	Кол.уч.	ЛистЛ	№док.	Подп.	ДатаДа

Канализационный напорный коллектор Ø110. Самарская область, Волжский район, с/п Рождествено, в районе п.Северный						лист
						6

Рождествено муниципального района Волжский Самарской области, утвержденном Решением Собрания представителей сельского поселения Рождествено муниципального района Волжский Самарской области 09.12.2013 № 40 и Правилах застройки и землепользования сельского поселения Рождествено муниципального района Волжский Самарской области, утвержденных Решением Собрания представителей сельского поселения Рождествено муниципального района Волжский Самарской области 14.01.2020 № 1.

Местоположение трассы напорного коллектора Ø110мм обусловлено, существующим рельефом, кратчайшим расстоянием от КНС до места сброса (оз. Торфяное), отсутствием существующих инженерных сетей, требованиями СНиП, отсутствием рядом с трассой существующих земельных участков, красных линий.

Проектом предлагается прокладка трассы напорного коллектора Ø110 мм от границ земельного участка с кадастровым номером 63:17:0205001:101 до озера Торфяное с небольшими поворотами огибающие существующие земельные участки.

Прокладка напорного канализационного коллектора предусматривается в подземном исполнении способом прокола.

Размещение трассы коллектора обеспечивает нормативные разрывы до соседних зданий, дорог, прочих сетей и строений в соответствии с СП 42.13330.2016 «Градостроительство. Планировка и застройка городских и сельских поселений».

С двух сторон водовода предполагается сформировать санитарно-защитные полосы.

В основу проектных решений заложены следующие принципы:

- рациональное размещение напорного канализационного коллектора;
 - создание условий для благоприятной экологической среды жизнедеятельности;
- развитие и обновление систем коммунальной инфраструктуры поселения.

В зоне планируемого размещения напорного канализационного коллектора отсутствуют существующие сети инженерно-технического обеспечения: воздушные ЛЭП, подземные линии связи, газопровод, теплотрасса.

В составе линейного объекта – напорного канализационного коллектора отсутствуют объекты капитального строительства.

В результате строительства напорного канализационного коллектора не будет изменено местоположение каких-либо линейных объектов и соответственно в данном проекте планировке отсутствует информация о линейных объектах, подлежащих реконструкции в связи с изменением их местоположения.

2.3 Перечень субъектов Российской Федерации, перечень муниципальных районов, городских округов в составе субъектов Российской Федерации, перечень поселений, населенных пунктов, внутригородских территорий городов федерального значения, на территориях которых устанавливается зона планируемого размещения напорного канализационного коллектора

Зона планируемого размещения напорного канализационного коллектора устанавливается на территории сельского поселения Рождествено Волжского района Самарской области.

Площадь территории в границах зоны планируемого размещения напорного канализационного коллектора - 4177 кв.м.

Изн. № подл.	Подпись и дата	Взам. инв. №

Изм.	Кол.уч.	Лист	№док.	Подп.	Дата	Канализационный напорный коллектор Ø110. Самарская область, Волжский район, с/п Рождествено, в районе п.Северный	лист
							7

2.4. Перечень координат характерных точек границ зоны планируемого размещения напорного канализационного коллектора

Перечень координат характерных точек границы зоны планируемого размещения напорного канализационного коллектора приведен в таблице 1.

Таблица 1.

Перечень координат характерных точек границы зоны планируемого размещения напорного канализационного коллектора

Координаты, м		
№ точки	X	Y
1	394665.10	1366087.84
2	394660.89	1366110.32
3	394658.05	1366119.81
4	394638.51	1366168.02
5	394623.96	1366216.93
6	394623.69	1366248.55
7	394629.31	1366270.77
8	394634.71	1366331.56
9	394635.35	1366376.95
10	394645.42	1366458.30
11	394646.00	1366547.93
12	394649.28	1366637.38
13	394655.76	1366698.74
14	394656.46	1366741.94
15	394675.59	1366866.10
16	394670.51	1367019.54
17	394679.43	1367152.59
18	394703.08	1367309.66
19	394740.98	1367463.63
20	394738.07	1367464.35
21	394700.14	1367310.25
22	394676.45	1367152.91
23	394667.51	1367019.59
24	394672.59	1366866.28
25	394653.46	1366742.20
26	394652.76	1366698.92
27	394646.29	1366637.59
28	394643.00	1366547.99
29	394642.42	1366458.49
30	394632.35	1366377.16
31	394631.71	1366331.71
32	394626.34	1366271.28
33	394620.68	1366248.91
34	394620.96	1366216.48
35	394635.68	1366167.03
36	394655.22	1366118.81
37	394657.97	1366109.61
38	394661.78	1366089.33
1	394665.10	1366087.84

Взам. инв. №	
Подпись и дата	
Инв. № подл.	

2.5. Перечень координат характерных точек границ зоны планируемого размещения линейных объектов, подлежащих реконструкции в связи с изменением их местоположения

Данный пункт раздела проекта планировки не разрабатывается, т.к. линейных объектов, подлежащих реконструкции в связи с изменением их местоположения на территории проектирования не имеется.

2.6. Предельные параметры разрешенного строительства, реконструкции объектов капитального строительства, входящих в состав напорного канализационного коллектора в границах зоны его планируемого размещения

Данный пункт раздела проекта планировки не разрабатывается, т.к. объекты капитального строительства, входящие в состав напорного канализационного коллектора в границах зоны его планируемого размещения отсутствуют.

2.7. Информация о необходимости осуществления мероприятий по защите сохраняемых объектов капитального строительства (здание, строение, сооружение, объекты, строительство которых не завершено), существующих и строящихся на момент подготовки проекта планировки территории, а также объектов капитального строительства, планируемых к строительству в соответствии с ранее утвержденной документацией по планировке территории, от возможного негативного воздействия в связи с размещением напорного канализационного коллектора

Данный пункт раздела проекта планировки не разрабатывается, т.к. объекты капитального строительства, существующие и строящиеся на момент подготовки проекта планировки территории, а также объекты капитального строительства, планируемые к строительству в соответствии с ранее утвержденной документацией по планировке территории, отсутствуют.

2.8. Информация о необходимости осуществления мероприятий по сохранению объектов культурного наследия от возможного негативного воздействия в связи с размещением напорного канализационного коллектора

Согласно письма Управления государственной охраны объектов культурного наследия Самарской области № 43/1255 от 23.03.2020 г. (Приложение М) в зоне планируемого размещения напорного канализационного коллектора объекты культурного наследия, включенные в единый государственный реестр объектов культурного наследия народов Российской Федерации, и выявленные объекты культурного наследия (памятники архитектуры, истории и культуры) отсутствуют. Участок производства работ расположен также вне зон охраны и защитных зон объектов культурного наследия.

Изм.	Кол.уч.	Лист	№ док.	Подп.	Дата

Канализационный напорный коллектор Ø110. Самарская область, Волжский район, с/п Рождествено, в районе п.Северный

2.9. Информация о необходимости осуществления мероприятий по охране окружающей среды

При разработке проекта приняты технические решения в соответствии с действующими нормами и правилами, составленными с учетом требований по охране окружающей среды. При выполнении всех строительных работ по укладке напорного канализационного коллектора необходимо соблюдать требования защиты окружающей среды, сохранения ее устойчивого равновесия и не нарушать условия землепользования, установленные законодательством по охране природы.

В целях охраны природы необходимо выполнять следующие условия:

- обязательное соблюдение границ территории, отводимой для строительства;
- оснащение рабочих мест и строительной площадки инвентарными контейнерами для бытовых и строительных отходов;
- использование только специальных установок для подогрева воды, материалов;
- слив горюче смазочных материалов только в специально отведенных и оборудованных для этих целей местах;
- выполнение в полном объеме мероприятий по сохранности зеленых насаждений;
- соблюдение режима особой охраны Национального парка "Самарская Лука".

2.10. Информация о необходимости осуществления мероприятий по защите территории от чрезвычайных ситуаций природного и техногенного характера, в том числе по обеспечению пожарной безопасности и гражданской обороне

В целях исключения чрезвычайных ситуаций техногенного характера по трассе линейного объекта, напорного канализационного коллектора, необходимо соблюдение условий, установленных нормативной документацией для охранных зон трубопроводов. Согласно приказу от 10.06.2011 г. № 233 «Об утверждении правил использования лесов для строительства, реконструкции, эксплуатации линейных объектов», по всей ширине охранных зон линейных объектов на участках с нарушенным почвенным покровом при угрозе развития эрозии должна производиться рекультивация земель с посевом трав и (или) посадкой кустарников на склонах. На остальных территориях в охранных зонах трубопроводов без письменного согласия предприятий, их эксплуатирующих, запрещается:

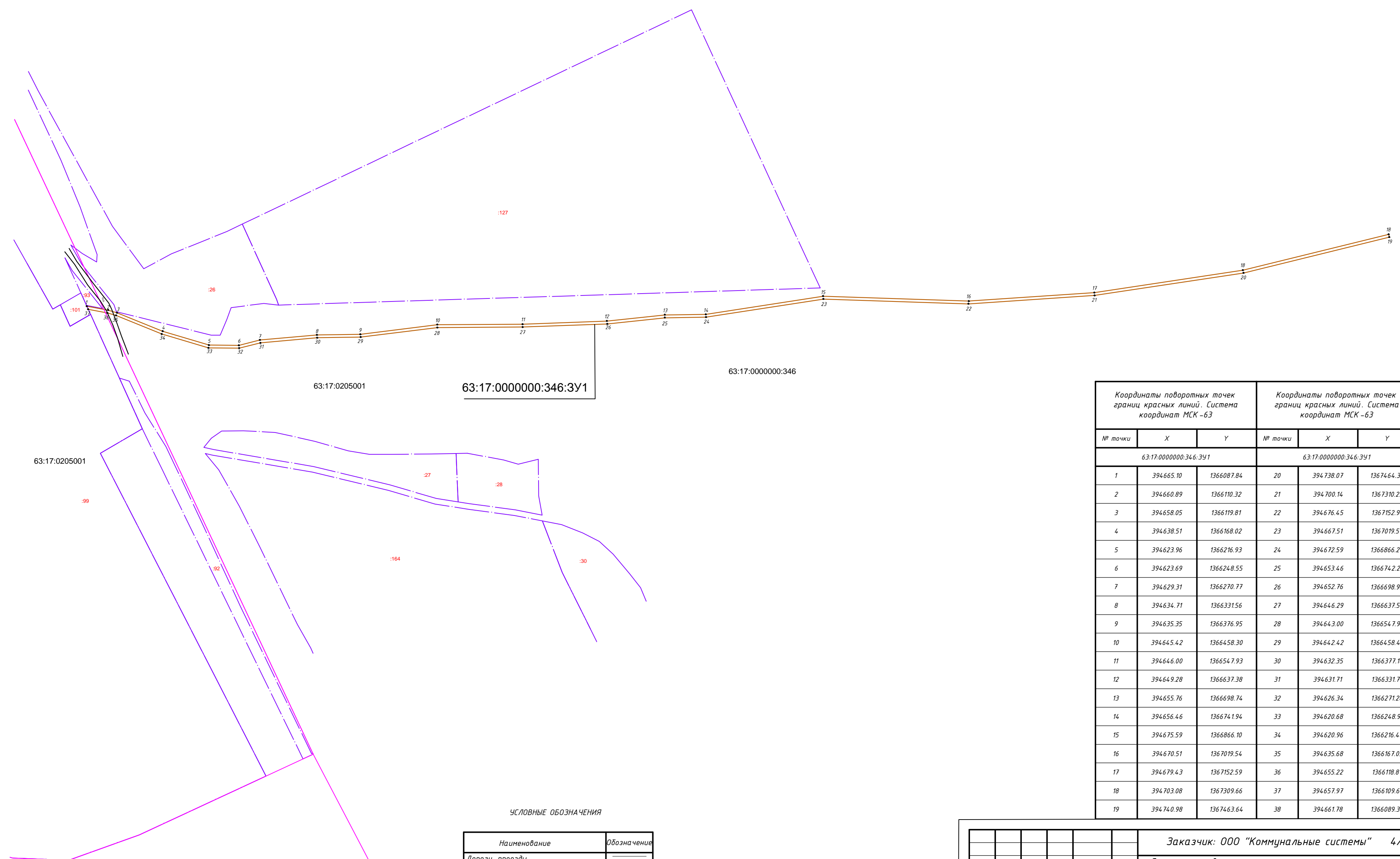
- а) возводить любые постройки и сооружения;
- б) сеять, высаживать деревья и кустарники всех видов, складировать корма, удобрения и материалы, скирдовать сено и солому, располагать коновязи, содержать скот, выделять рыбопромысловые участки, производить добычу рыбы, а также водных животных и растений, устраивать водопой, производить колку и заготовку льда;
- в) сооружать проезды и переезды через трассы трубопроводов, устраивать стоянки автомобильного транспорта, тракторов и механизмов, размещать коллективные сады и огороды;
- г) производить мелиоративные земляные работы, сооружать оросительные и осушительные системы;
- д) производить всякого рода горные, строительные, монтажные и взрывные работы, планировку грунта;

Изм. № подл.	Подпись и дата	Взам. инв. №

Изм.	Кол.уч.	Лист	№док.	Подп.	Дата

Канализационный напорный коллектор Ø110. Самарская область, Волжский район, с/п Рождествено, в районе п.Северный

Чертеж красных линий М 1:3000



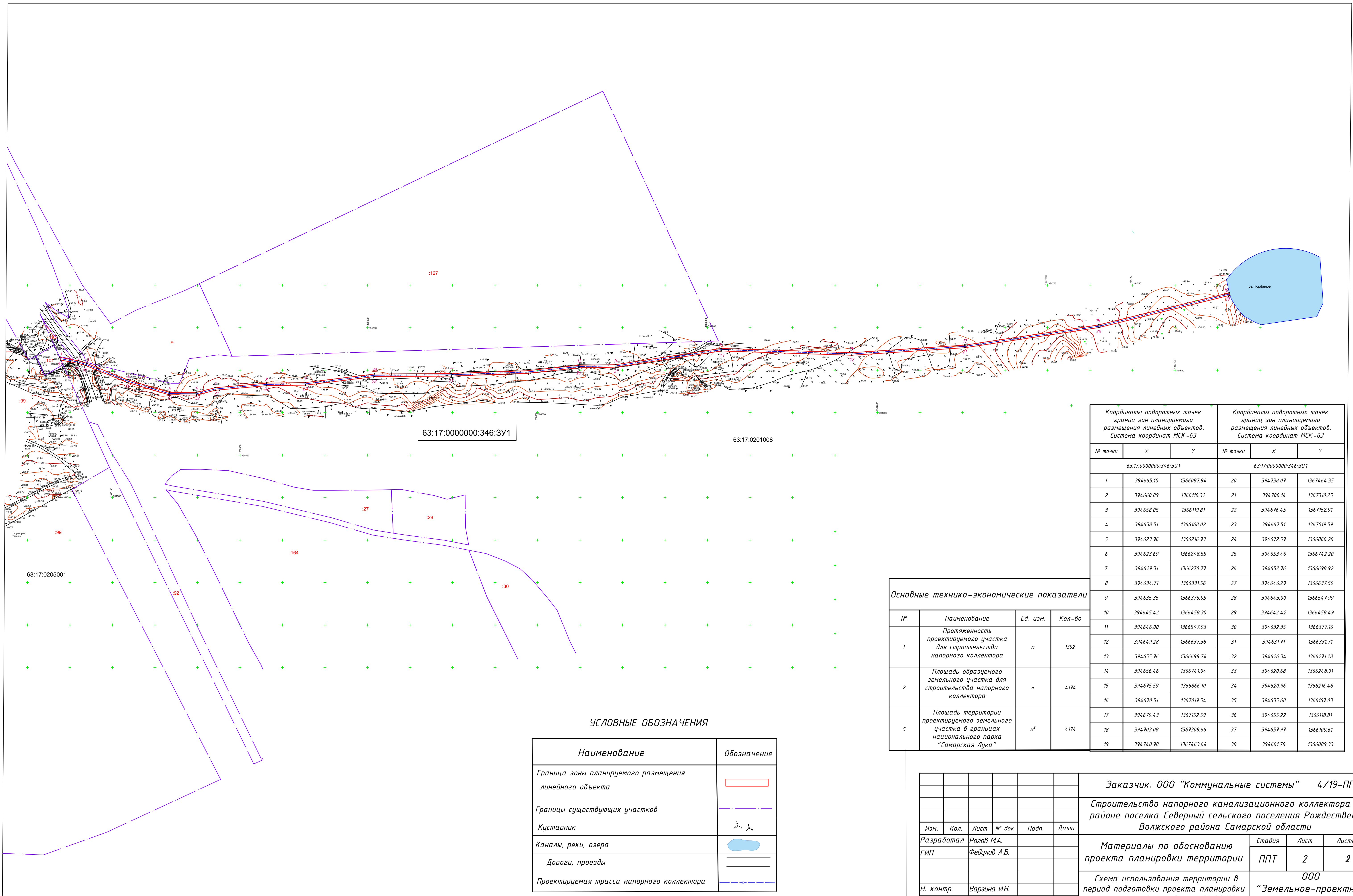
УСЛОВНЫЕ ОБОЗНАЧЕНИЯ

Наименование	Обозначение
Дороги, проезды	—
Границы кадастровых кварталов	—
Границы существующих участков	—
Граница красных линий	—

Координаты поворотных точек границ красных линий. Система координат МСК -63			Координаты поворотных точек границ красных линий. Система координат МСК -63		
№ точки	X	Y	№ точки	X	Y
63:17:0000000:346:3У1			63:17:0000000:346:3У1		
1	394665.10	1366087.84	20	394738.07	1367464.35
2	394660.89	1366110.32	21	394700.14	1367310.25
3	394658.05	1366119.81	22	394676.45	1367152.91
4	394638.51	1366168.02	23	394667.51	1367019.59
5	394623.96	1366216.93	24	394672.59	1366866.28
6	394623.69	1366248.55	25	394653.46	1366742.20
7	394629.31	1366270.77	26	394652.76	1366698.92
8	394634.71	1366331.56	27	394646.29	1366637.59
9	394635.35	1366376.95	28	394643.00	1366547.99
10	394645.42	1366458.30	29	394642.42	1366458.49
11	394646.00	1366547.93	30	394632.35	1366377.16
12	394649.28	1366637.38	31	394631.71	1366331.71
13	394655.76	1366698.74	32	394626.34	1366271.28
14	394656.46	1366741.94	33	394620.68	1366248.91
15	394675.59	1366866.10	34	394620.96	1366216.48
16	394670.51	1367019.54	35	394635.68	1366167.03
17	394679.43	1367152.59	36	394655.22	1366118.81
18	394703.08	1367309.66	37	394657.97	1366109.61
19	394740.98	1367463.64	38	394661.78	1366089.33

Заказчик: ООО "Коммунальные системы" 4/19-ППТ					
Строительство напорного канализационного коллектора в районе поселка Северный сельского поселения Рождествено Волжского района Самарской области					
Изм.	Кол.	Лист	№ док	Подп.	Дата
Разработал	Рогов М.А.				
ГИП	Федулов А.В.				
Н. контр.	Варзина И.И.				
Утв.	Андреева Н.В.				
Материалы по обоснованию проекта планировки территории				Стадия	Лист
Чертеж красных линий М 1:3000				ППТ	1
				Листов	1
				ООО "Земельное-проектное бюро"	

Чертеж границ зон планируемого размещения линейных объектов М 1:2000



УСЛОВНЫЕ ОБОЗНАЧЕНИЯ

Наименование	Обозначение
Граница зоны планируемого размещения линейного объекта	
Границы существующих участков	
Кустарник	
Каналы, реки, озера	
Дороги, проезды	
Проектируемая трасса напорного коллектора	

Координаты поворотных точек границ зон планируемого размещения линейных объектов. Система координат МСК-63			Координаты поворотных точек границ зон планируемого размещения линейных объектов. Система координат МСК-63		
№ точки	X	Y	№ точки	X	Y
63:17:0000000:346:3У1			63:17:0000000:346:3У1		
1	394665.10	1366087.84	20	394738.07	1367464.35
2	394660.89	1366110.32	21	394700.14	1367310.25
3	394658.05	1366119.81	22	394676.45	1367152.91
4	394638.51	1366168.02	23	394667.51	1367019.59
5	394623.96	1366216.93	24	394672.59	1366866.28
6	394623.69	1366248.55	25	394653.46	1366742.20
7	394629.31	1366270.77	26	394652.76	1366698.92
8	394634.71	1366331.56	27	394646.29	1366637.59
9	394635.35	1366376.95	28	394643.00	1366547.99
10	394645.42	1366458.30	29	394642.42	1366458.49
11	394646.00	1366547.93	30	394632.35	1366377.16
12	394649.28	1366637.38	31	394631.71	1366331.71
13	394655.76	1366698.74	32	394626.34	1366271.28
14	394656.46	1366741.94	33	394620.68	1366248.91
15	394675.59	1366866.10	34	394620.96	1366216.48
16	394670.51	1367019.54	35	394635.68	1366167.03
17	394679.43	1367152.59	36	394655.22	1366118.81
18	394703.08	1367309.66	37	394657.97	1366109.61
19	394740.98	1367463.64	38	394661.78	1366089.33

Основные технико-экономические показатели

№	Наименование	Ед. изм.	Кол-во
1	Протяженность проектируемого участка для строительства напорного коллектора	м	1392
2	Площадь образуемого земельного участка для строительства напорного коллектора	м	4174
5	Площадь территории проектируемого земельного участка в границах национального парка "Самарская Лука"	м²	4174

Изм.	Кол.	Лист.	№ док.	Подп.	Дата	Заказчик: ООО "Коммунальные системы" 4/19-ППТ		
Разработал ГИП Рогов МА. Федулов А.В.						Строительство напорного канализационного коллектора в районе поселка Северный сельского поселения Рождественно Волжского района Самарской области		
						Материалы по обоснованию проекта планировки территории		
Н. контр. Утв.						ООО "Земельное-проектное бюро"		
Варзина И.Н. Андреева Н.В.						ППТ		
Схема использования территории в период подготовки проекта планировки территории. Опорный план М 1:2000						2		
						2		