

ОПИСАНИЕ МЕСТОПОЛОЖЕНИЯ ГРАНИЦ

Публичный сервитут устанавливается в целях размещения объекта: «ЛЭП-10 кВ от опоры В200/2 ВЛ-10 кВ Ф-2 ПС 35/10 кВ «Выползово», с установкой ТП 10/0,4 кВ и устройством ЛЭП-0,4 кВ от РУ-0,4 кВ проектируемой ТП 10/0,4 кВ Волжский район (Швецов А.Н.)»

(наименование объекта, местоположение границ которого описано (далее - объект))

Раздел 1

Сведения об объекте		
N п/п	Характеристики объекта	Описание характеристик
1	2	3
1	Местоположение объекта	Самарская область, Волжский р-н
2	Площадь объекта ± величина погрешности определения площади ($P \pm \Delta P$), м ²	10778,0 ± 182,0
3	Иные характеристики объекта	Публичный сервитут устанавливается в целях размещения объекта «ЛЭП-10 кВ от опоры В200/2 ВЛ-10 кВ Ф-2 ПС 35/10 кВ «Выползово», с установкой ТП 10/0,4 кВ и устройством ЛЭП-0,4 кВ от РУ-0,4 кВ проектируемой ТП 10/0,4 кВ Волжский район (Швецов А.Н.)»

Раздел 2

Сведения о местоположении границ объекта					
1. Система координат МСК-63					
2. Сведения о характерных точках границ объекта					
Обозначение характерных точек границ	Координаты, м		Метод определения координат характерной точки	Средняя квадратическая погрешность положения характерной точки (Mt), м	Описание обозначения точки на местности (при наличии)
	X	Y			
1	2	3	4	5	6
-	-	-	-	-	-
3. Сведения о характерных точках части (частей) границы объекта					
Обозначение характерных точек части границы	Координаты, м		Метод определения координат характерной точки	Средняя квадратическая погрешность положения характерной точки (Mt), м	Описание обозначения точки на местности (при наличии)
	X	Y			
1	2	3	4	5	6
Часть N 1					
1	396948.929	1372383.529	Геодезический метод	0.5	-
2	396948.108	1372384.145	Геодезический метод	0.5	-
3	396966.050	1372412.454	Геодезический метод	0.5	-
4	396985.645	1372437.641	Геодезический метод	0.5	-
5	397046.810	1372480.362	Геодезический метод	0.5	-
6	397088.281	1372505.413	Геодезический метод	0.5	-
7	397089.672	1372506.704	Геодезический метод	0.5	-
8	397091.107	1372503.667	Геодезический метод	0.5	-
9	397099.285	1372507.532	Геодезический метод	0.5	-
10	397461.032	1372543.688	Геодезический метод	0.5	-
11	397547.379	1372513.716	Геодезический метод	0.5	-
12	397570.648	1372492.385	Геодезический метод	0.5	-
13	397812.192	1372395.853	Геодезический метод	0.5	-
14	397914.270	1372377.025	Геодезический метод	0.5	-
15	397914.820	1372378.730	Геодезический метод	0.5	-
16	397928.086	1372374.525	Геодезический метод	0.5	-

3. Сведения о характерных точках части (частей) границы объекта					
Обозначение характерных точек части границы	Координаты, м		Метод определения координат характерной точки	Средняя квадратическая погрешность положения характерной точки (Mt), м	Описание обозначения точки на местности (при наличии)
	X	Y			
17	398007.905	1372359.890	Геодезический метод	0.5	-
18	398014.340	1372359.410	Геодезический метод	0.5	-
19	398014.108	1372358.729	Геодезический метод	0.5	-
20	398056.668	1372350.760	Геодезический метод	0.5	-
21	398079.131	1372328.172	Геодезический метод	0.5	-
22	398086.231	1372335.225	Геодезический метод	0.5	-
23	398061.564	1372360.017	Геодезический метод	0.5	-
24	397814.982	1372405.507	Геодезический метод	0.5	-
25	397576.057	1372500.992	Геодезический метод	0.5	-
26	397552.612	1372522.485	Геодезический метод	0.5	-
27	397551.801	1372522.767	Геодезический метод	0.5	-
28	397547.580	1372519.310	Геодезический метод	0.5	-
29	397534.042	1372528.931	Геодезический метод	0.5	-
30	397462.230	1372553.857	Геодезический метод	0.5	-
31	397098.019	1372517.455	Геодезический метод	0.5	-
32	397096.963	1372519.689	Геодезический метод	0.5	-
33	397085.987	1372514.502	Геодезический метод	0.5	-
34	397088.776	1372508.601	Геодезический метод	0.5	-
35	397087.071	1372507.019	Геодезический метод	0.5	-
36	397045.723	1372482.042	Геодезический метод	0.5	-
37	397004.592	1372453.629	Геодезический метод	0.5	-
38	396984.245	1372439.099	Геодезический метод	0.5	-
39	396964.412	1372413.607	Геодезический метод	0.5	-
40	396945.438	1372383.647	Геодезический метод	0.5	-
41	396947.980	1372381.742	Геодезический метод	0.5	-
1	396948.929	1372383.529	Геодезический метод	0.5	-

Раздел 3

Сведения о местоположении измененных (уточненных) границ объекта							
1. Система координат МСК-63							
2. Сведения о характерных точках границ объекта							
Обозначение характерных точек границ	Существующие координаты, м		Измененные (уточненные) координаты, м		Метод определения координат характерной точки	Средняя квадратическая погрешность положения характерной точки (Mt), м	Описание обозначения точки на местности (при наличии)
	X	Y	X	Y			
1	2	3	4	5	6	7	8
-	-	-	-	-	-	-	-
3. Сведения о характерных точках части (частей) границы объекта							
Обозначение характерных точек части границы	Существующие координаты, м		Измененные (уточненные) координаты, м		Метод определения координат характерной точки	Средняя квадратическая погрешность положения характерной точки (Mt), м	Описание обозначения точки на местности (при наличии)
	X	Y	X	Y			

3. Сведения о характерных точках части (частей) границы объекта

Обозначение характерных точек части границы	Существующие координаты, м		Измененные (уточненные) координаты, м		Метод определения координат характерной точки	Средняя квадратическая погрешность положения характерной точки (Mt), м	Описание обозначения точки на местности (при наличии)
	X	Y	X	Y			
1	2	3	4	5	6	7	8
-	-	-	-	-	-	-	-

План границ объекта
Обзорная схема границ ЗОУИТ



Используемые условные знаки и обозначения:

	Характерная точка границы объекта
	Надписи номеров характерных точек границы объекта
	Граница действия публичного сервитута
	Существующая часть границы, имеющиеся в ЕГРН сведения о которой достаточны для определения ее местоположения
	Надписи кадастрового номера земельного участка
	Граница кадастрового квартала
63:17:0201010	Обозначение кадастрового квартала

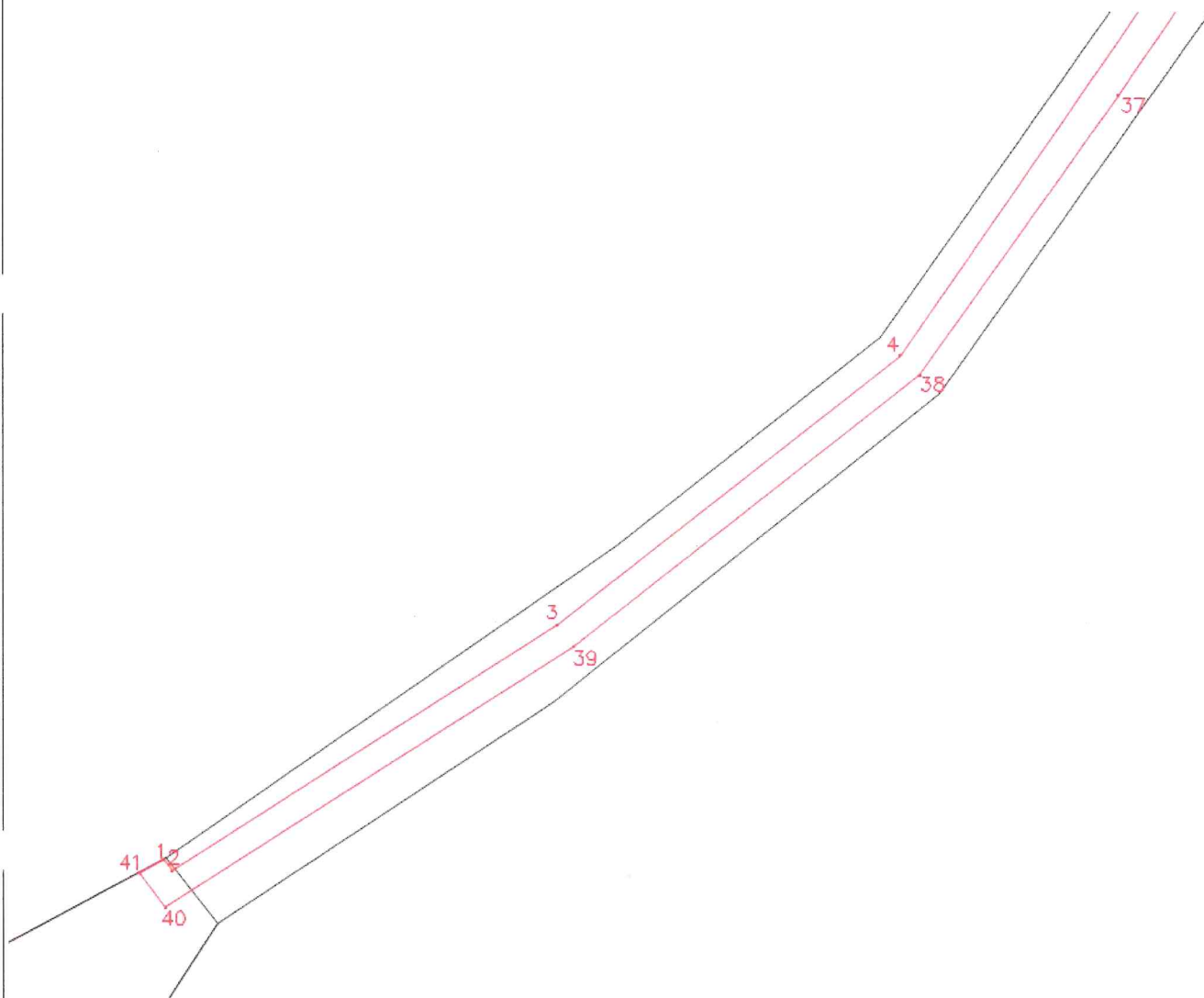
Подпись _____

Дата 29.06.2022 г.

Место для оттиска печати (при наличии) лица, составившего описание местоположения границ объекта

План границ объекта

Выносной лист № 1



Масштаб 1:500

Условные обозначения представлены на листе 3

Подпись _____

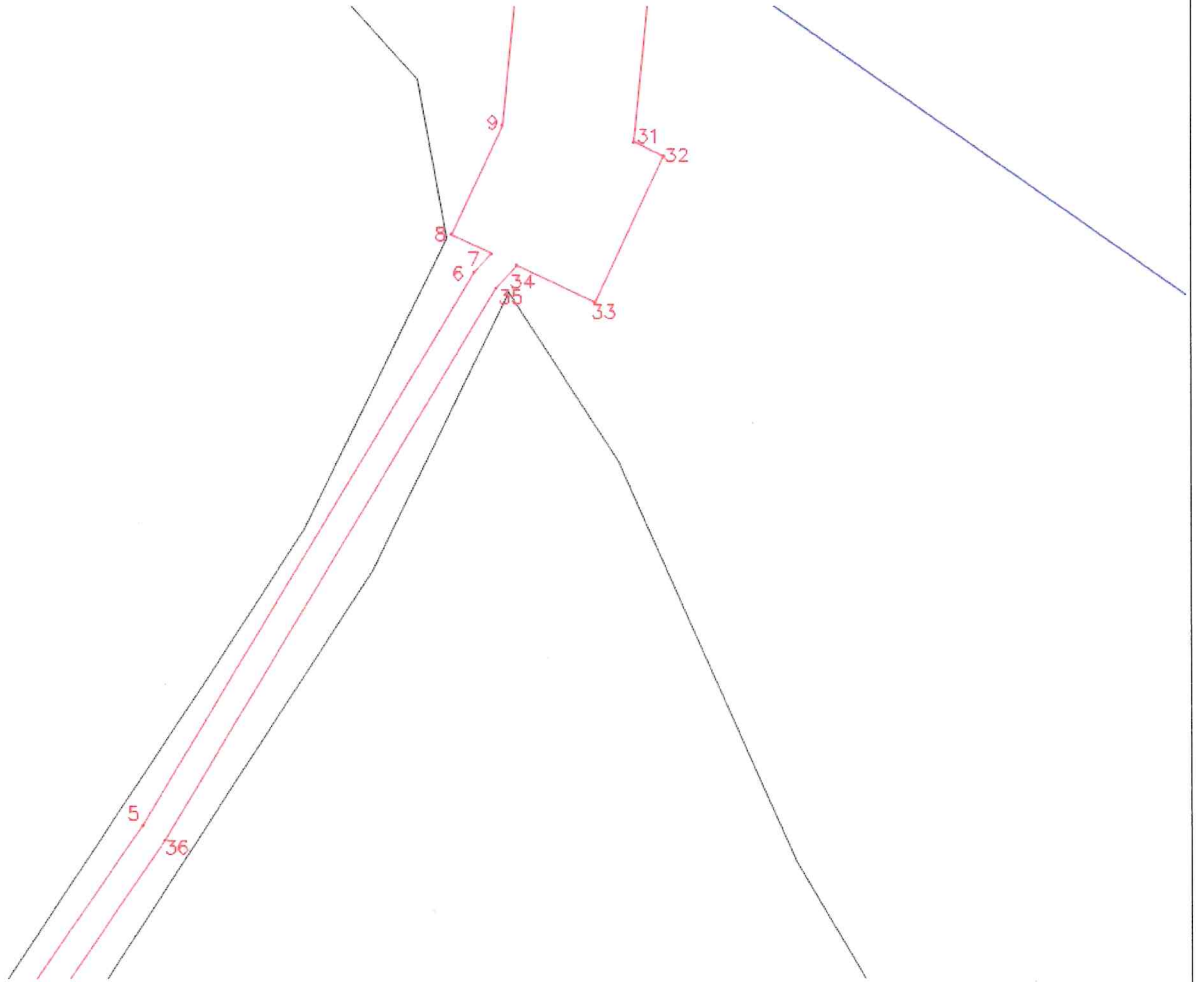
Дата 29.06.2022 г.

Место для оттиска печати (при наличии) лица, составившего описание местоположения границ объекта



План границ объекта

Выносной лист № 2



Масштаб 1:500

Условные обозначения представлены на листе 3

Подпись

Асфарович

Дата 29.06.2022 г.

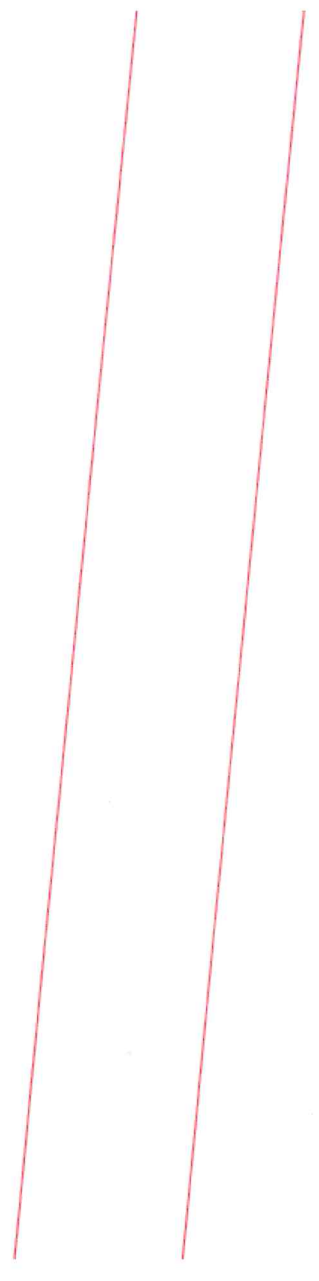
Место для оттиска печати (при наличии) лица, составившего описание местоположения границ объекта



Раздел 4

План границ объекта

Выносной лист № 3



Масштаб 1:500

Условные обозначения представлены на листе 3

Подпись



Дата 29.06.2022 г.

Место для оттиска печати (при наличии) лица, составившего описание местоположения границ объекта

Раздел 4

План границ объекта

Выносной лист № 4



Масштаб 1:500

Условные обозначения представлены на листе 3

Подпись _____

Дата 29.06.2022 г.

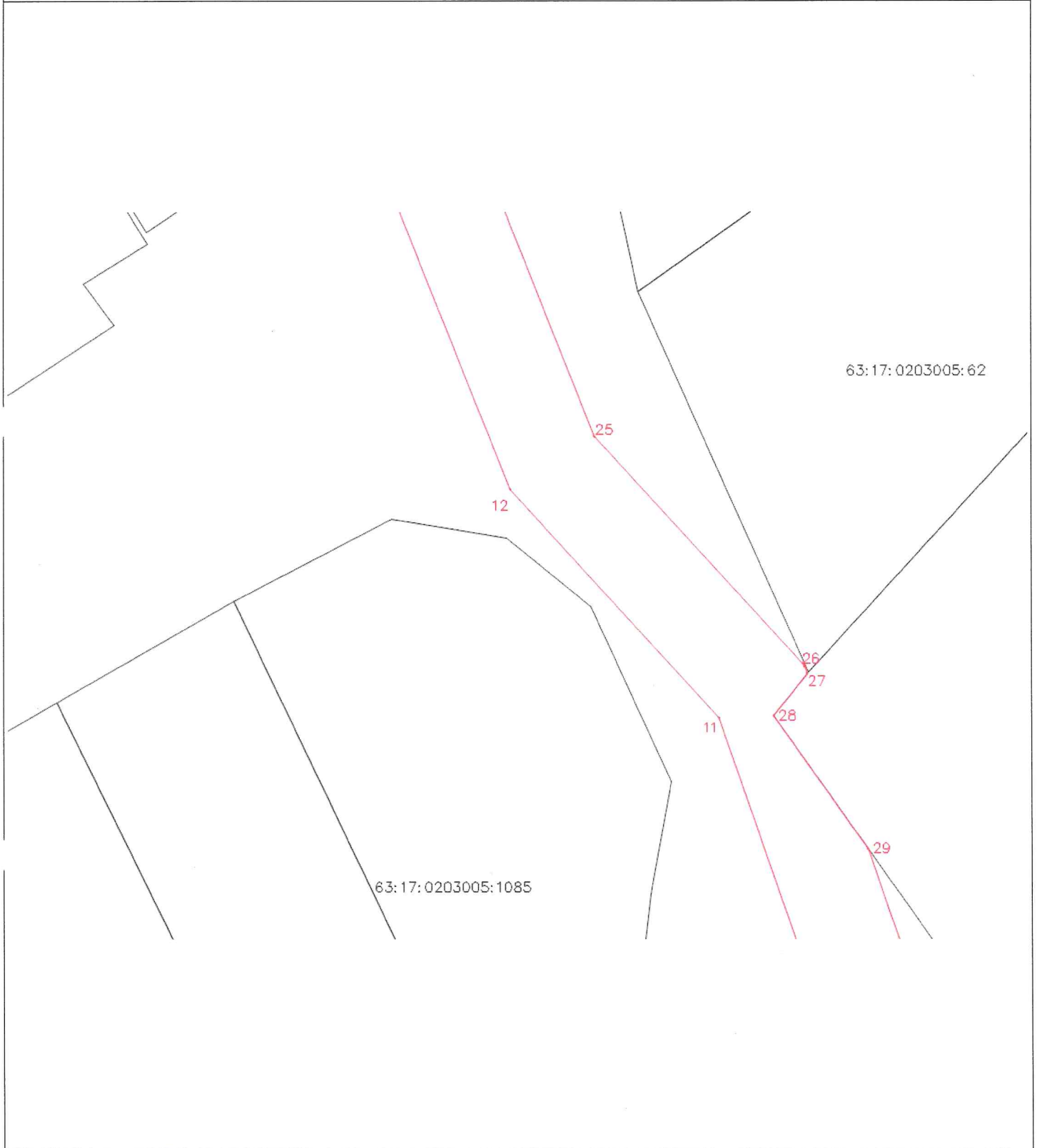
Место для оттиска печати (при наличии) лица, составившего описание местоположения границ объекта



Раздел 4

План границ объекта

Выносной лист № 5



Масштаб 1:500

Условные обозначения представлены на листе 3

Подпись _____

Дата 29.06.2022 г.

Место для оттиска печати (при наличии) лица, составившего описание местоположения границ объекта

Раздел 4

План границ объекта

Выносной лист № 6



Масштаб 1:500

Условные обозначения представлены на листе 3

Подпись



Дата 29.06.2022 г.

Место для оттиска печати (при наличии) лица, составившего описание местоположения границ объекта

Раздел 4

План границ объекта

Выносной лист № 7



Масштаб 1:500

Условные обозначения представлены на листе 3

Подпись _____

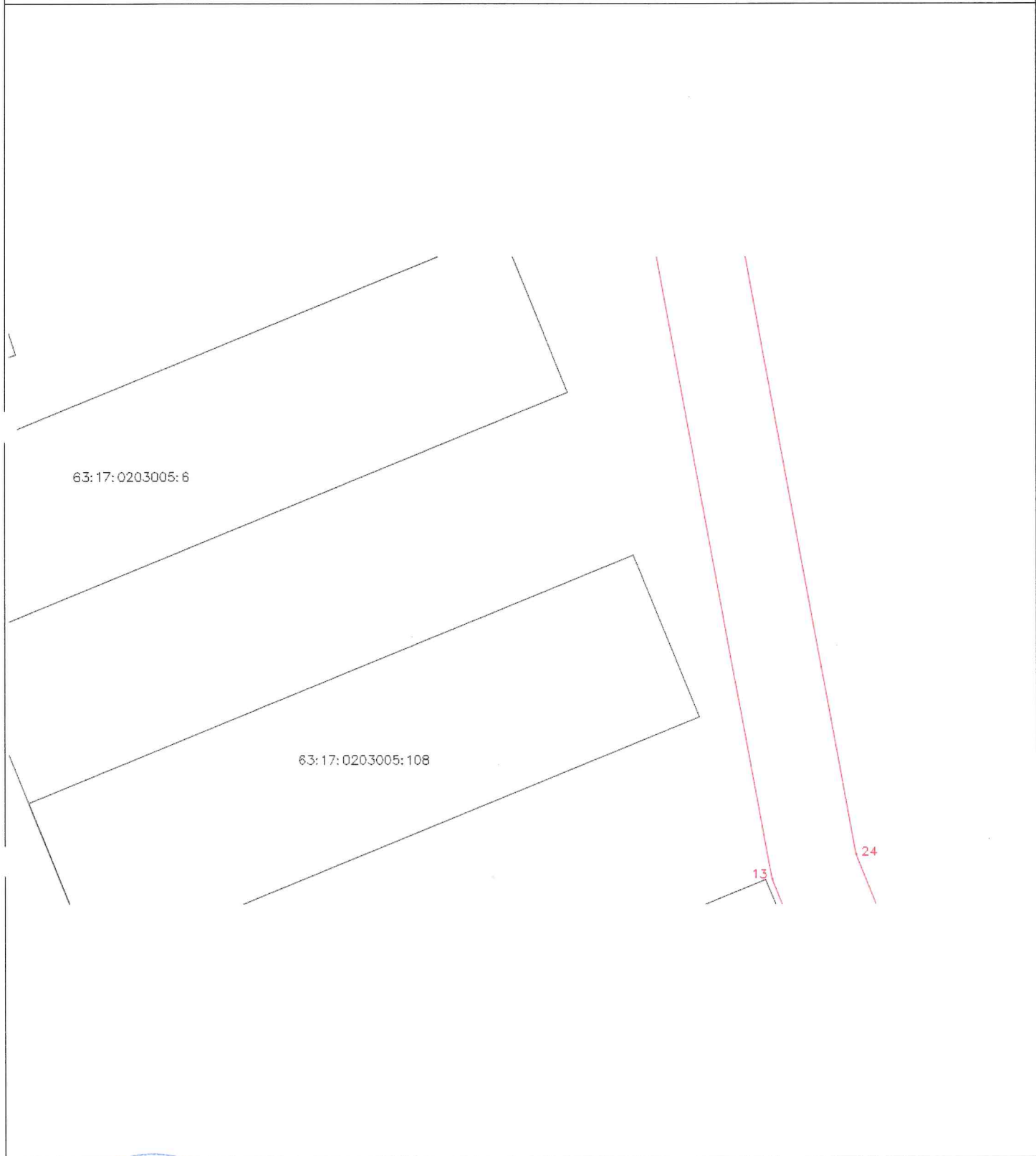


Дата 29.06.2022 г.

Место для оттиска печати (при наличии) лица, составившего описание местоположения границ объекта

План границ объекта

Выносной лист № 8



Масштаб 1:500

Условные обозначения представлены на листе 3

Подпись _____

Дата 29.06.2022 г.

Место для оттиска печати (при наличии) лица, составившего описание местоположения границ объекта



Раздел 4

План границ объекта

Выносной лист № 9



Масштаб 1:500

Условные обозначения представлены на листе 3

Подпись _____

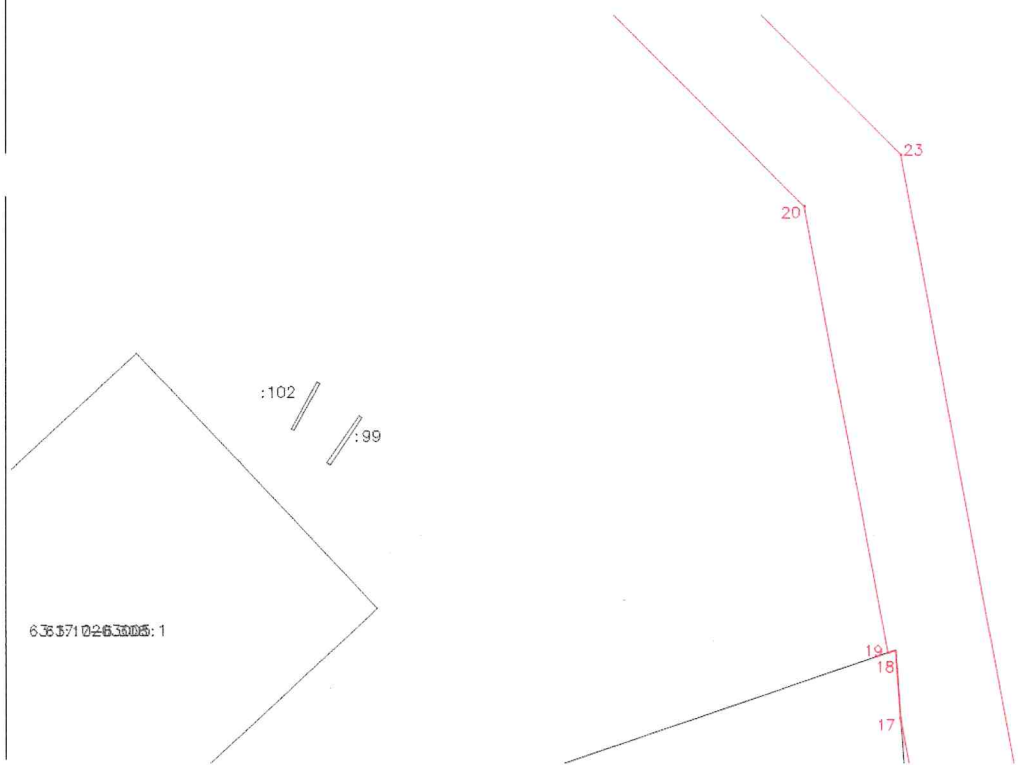


Дата 29.06.2022 г.

Место для оттиска печати (при наличии) лица, составившего описание местоположения границ объекта

План границ объекта

Выносной лист № 10



Масштаб 1:500

Условные обозначения представлены на листе 3

Подпись

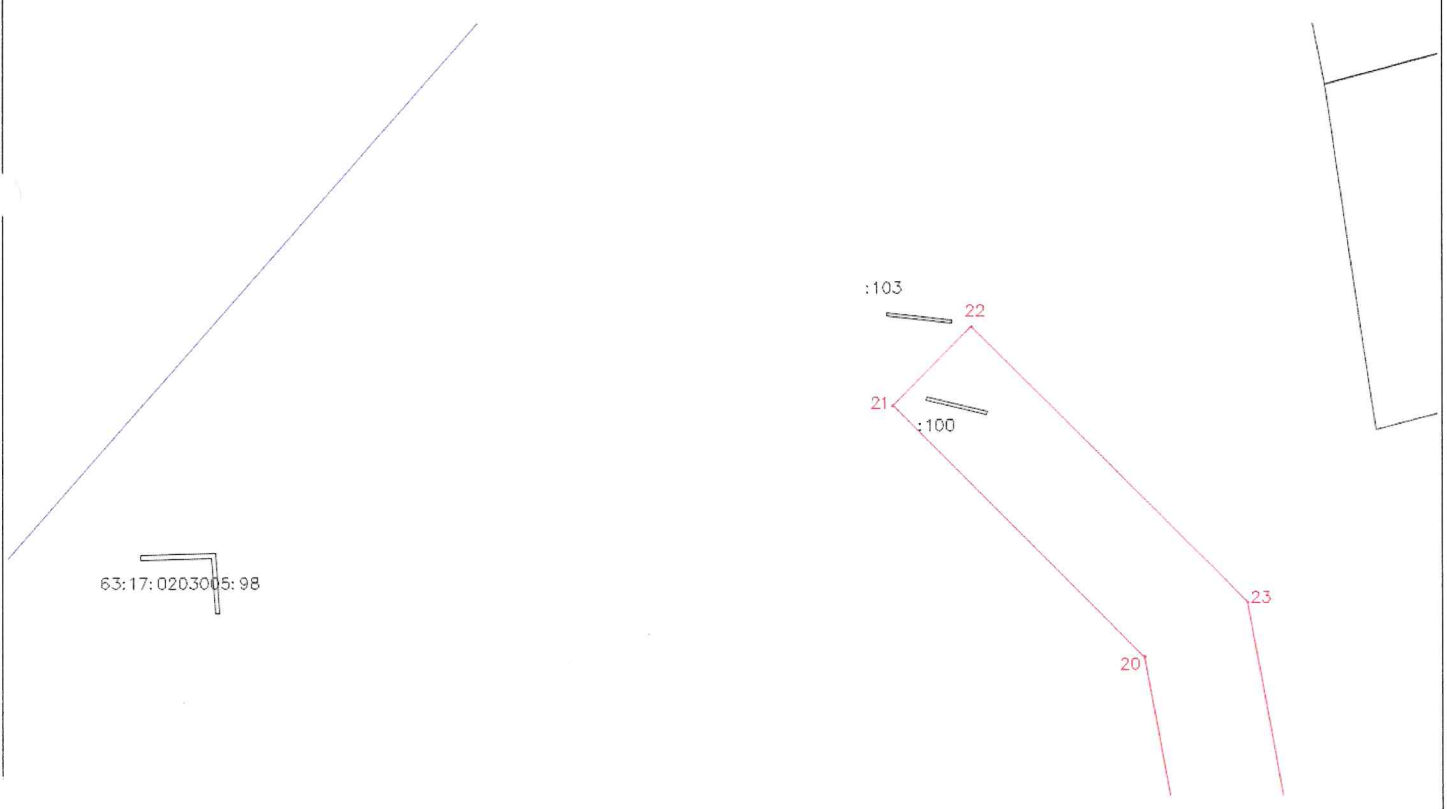


Дата 29.06.2022 г.

Место для оттиска печати (при наличии) лица, составившего описание местоположения границ объекта

План границ объекта

Выносной лист № 11



Масштаб 1:500

Условные обозначения представлены на листе 3

Подпись Ильина Асфаровна

Дата 29.06.2022 г.

Место для оттиска печати (при наличии) лица, составившего описание местоположения границ объекта



**Всего прошито, пронумеровано
и скреплено печатью**

15 (металлическая) листов
цифрами прокладкой

Должность _____

Подпись [подпись] _____

« 04 » июня 20 11 г. М.П.

