

ОПИСАНИЕ МЕСТОПОЛОЖЕНИЯ ГРАНИЦ

Публичный сервитут устанавливается в целях размещения объекта:
«ВЛИ-0,4 кВ от РУ-0,4 кВ КТП Р207/250 кВА Волжский район, с. Шелехметь (Сиротенко Г.Б.)»
(наименование объекта, местоположение границ которого описано (далее - объект))

Раздел 1

Сведения об объекте		
№ п/п	Характеристики объекта	Описание характеристик
1	2	3
1	Местоположение объекта	Самарская область, Волжский район
2	Площадь объекта ± величина погрешности определения площади ($P \pm \Delta P$), м ²	783,0 ± 49,0
3	Иные характеристики объекта	Публичный сервитут устанавливается в целях размещения объекта «ВЛИ-0,4 кВ от РУ-0,4 кВ КТП Р207/250 кВА Волжский район, с. Шелехметь (Сиротенко Г.Б.)»

Раздел 2

Сведения о местоположении границ объекта					
1. Система координат МСК-63					
2. Сведения о характерных точках границ объекта					
Обозначение характерных точек границ	Координаты, м		Метод определения координат характерной точки	Средняя квадратическая погрешность положения характерной точки (Mt), м	Описание обозначения точки на местности (при наличии)
	X	Y			
1	2	3	4	5	6
-	-	-	-	-	-
3. Сведения о характерных точках части (частей) границы объекта					
Обозначение характерных точек части границы	Координаты, м		Метод определения координат характерной точки	Средняя квадратическая погрешность положения характерной точки (Mt), м	Описание обозначения точки на местности (при наличии)
	X	Y			
1	2	3	4	5	6
Часть № 1					
1	392808.885	1355393.737	Геодезический метод	0.5	-
2	392811.580	1355393.660	Геодезический метод	0.5	-
3	392811.556	1355392.634	Геодезический метод	0.5	-
4	392815.169	1355394.169	Геодезический метод	0.5	-
5	392815.877	1355394.213	Геодезический метод	0.5	-
6	392815.890	1355394.480	Геодезический метод	0.5	-
7	392817.690	1355394.326	Геодезический метод	0.5	-
8	392836.716	1355395.506	Геодезический метод	0.5	-
9	392841.712	1355390.474	Геодезический метод	0.5	-
10	392842.820	1355390.620	Геодезический метод	0.5	-
11	392842.992	1355389.185	Геодезический метод	0.5	-
12	392849.122	1355383.011	Геодезический метод	0.5	-
13	392897.401	1355387.913	Геодезический метод	0.5	-
14	392944.995	1355392.880	Геодезический метод	0.5	-
15	392997.803	1355398.229	Геодезический метод	0.5	-
16	393017.140	1355404.441	Геодезический метод	0.5	-
17	393017.376	1355406.077	Геодезический метод	0.5	-
18	393016.607	1355408.471	Геодезический метод	0.5	-
19	392996.980	1355402.166	Геодезический метод	0.5	-
20	392993.100	1355401.773	Геодезический метод	0.5	-
21	392993.000	1355399.890	Геодезический метод	0.5	-
22	392936.690	1355395.270	Геодезический метод	0.5	-
23	392936.643	1355396.030	Геодезический метод	0.5	-

3. Сведения о характерных точках части (частей) границы объекта





Обозначение характерных точек части границы	Координаты, м		Метод определения координат характерной точки	Средняя квадратическая погрешность положения характерной точки (Mt), м	Описание обозначения точки на местности (при наличии)
	X	Y			
24	392896.992	1355391.892	Геодезический метод	0.5	-
25	392850.616	1355387.183	Геодезический метод	0.5	-
26	392838.278	1355399.610	Геодезический метод	0.5	-
27	392814.236	1355398.119	Геодезический метод	0.5	-
28	392808.126	1355395.523	Геодезический метод	0.5	-
1	392808.885	1355393.737	Геодезический метод	0.5	-

Раздел 4

План границ объекта
Обзорная схема границ ЗОУИТ



Используемые условные знаки и обозначения:

	Характерная точка границы объекта
1	Надписи номеров характерных точек границы объекта
	Граница действия публичного сервитута
	Существующая часть границы, имеющиеся в ЕГРН сведения о которой достаточны для определения ее местоположения
:1088	Надписи кадастрового номера земельного участка
	Граница кадастрового квартала
63:17:0210002	Обозначение кадастрового квартала

Подпись

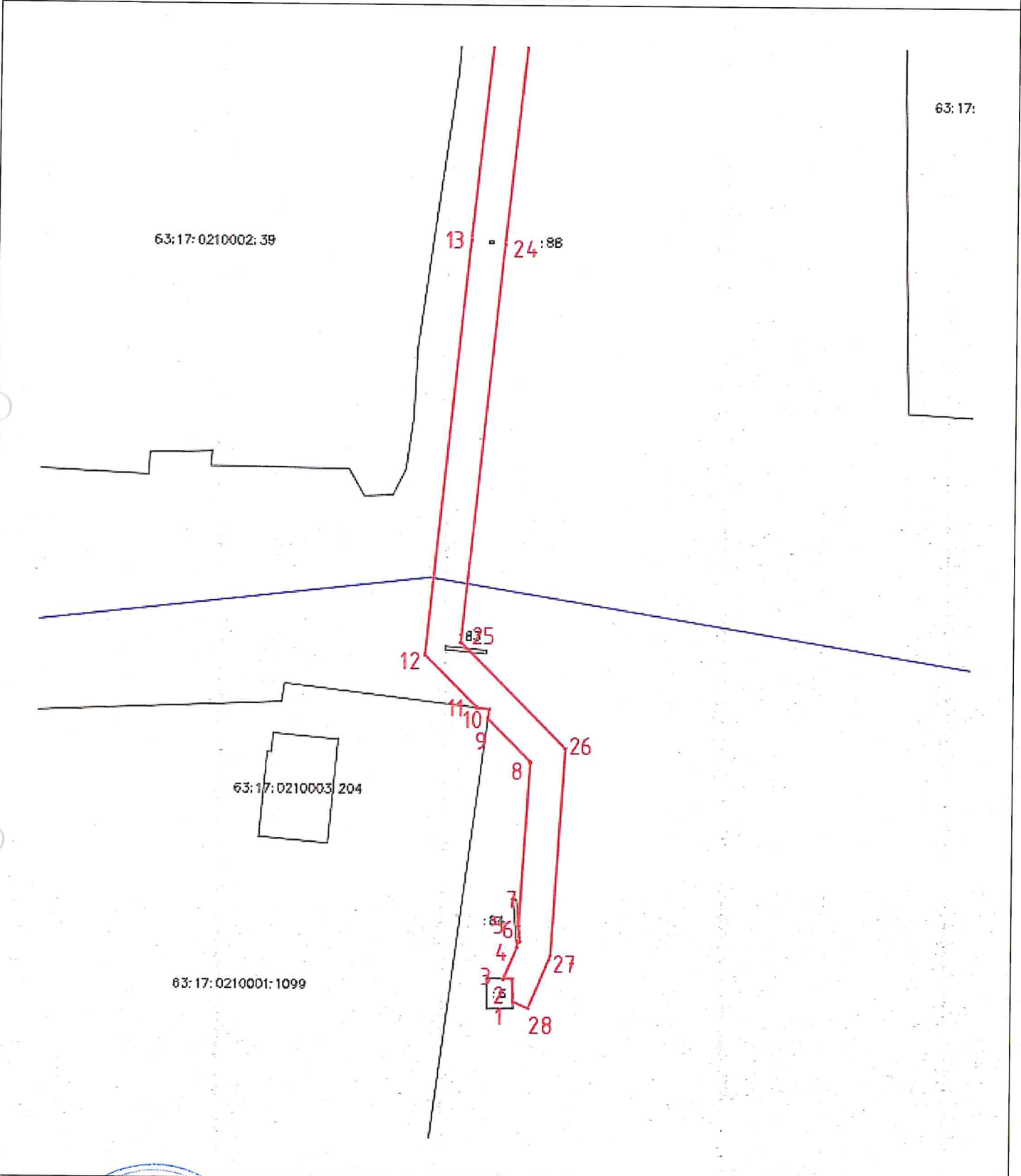
Александрович

Дата 23.03.2023 г.

Место для оттиска печати (при наличии) лица, составившего описание местоположения границ объекта

План границ объекта

Выносной лист № 1



Масштаб 1:500

Условные обозначения представлены на листе 3

Подпись

Дата 23.03.2023 г.

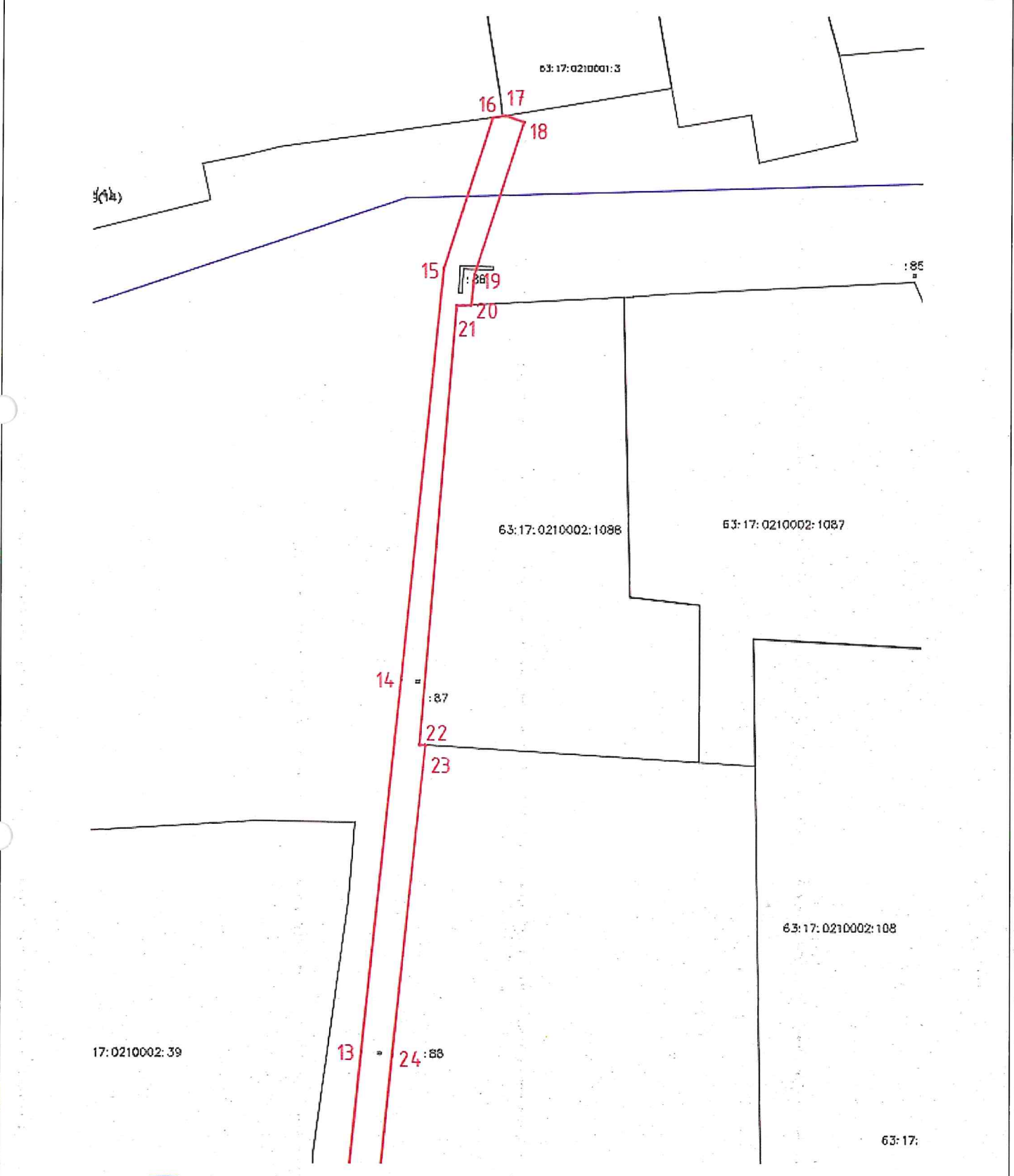
Место для оттиска печати (при наличии) лица, составившего описание местоположения границ объекта



Раздел 4

План границ объекта

Выносной лист № 2



Масштаб 1:500

Условные обозначения представлены на листе 3

Подпись _____

Дата 23.03.2023 г.

Место для оттиска печати (при наличии) лица, составившего описание местоположения границ объекта



Всего прошито, пронумеровано
и скреплено печатью

цифрами 6 (шесть) листов
прописью

Должность _____

Подпись _____

« 29 » ноября 20 23 г.

